

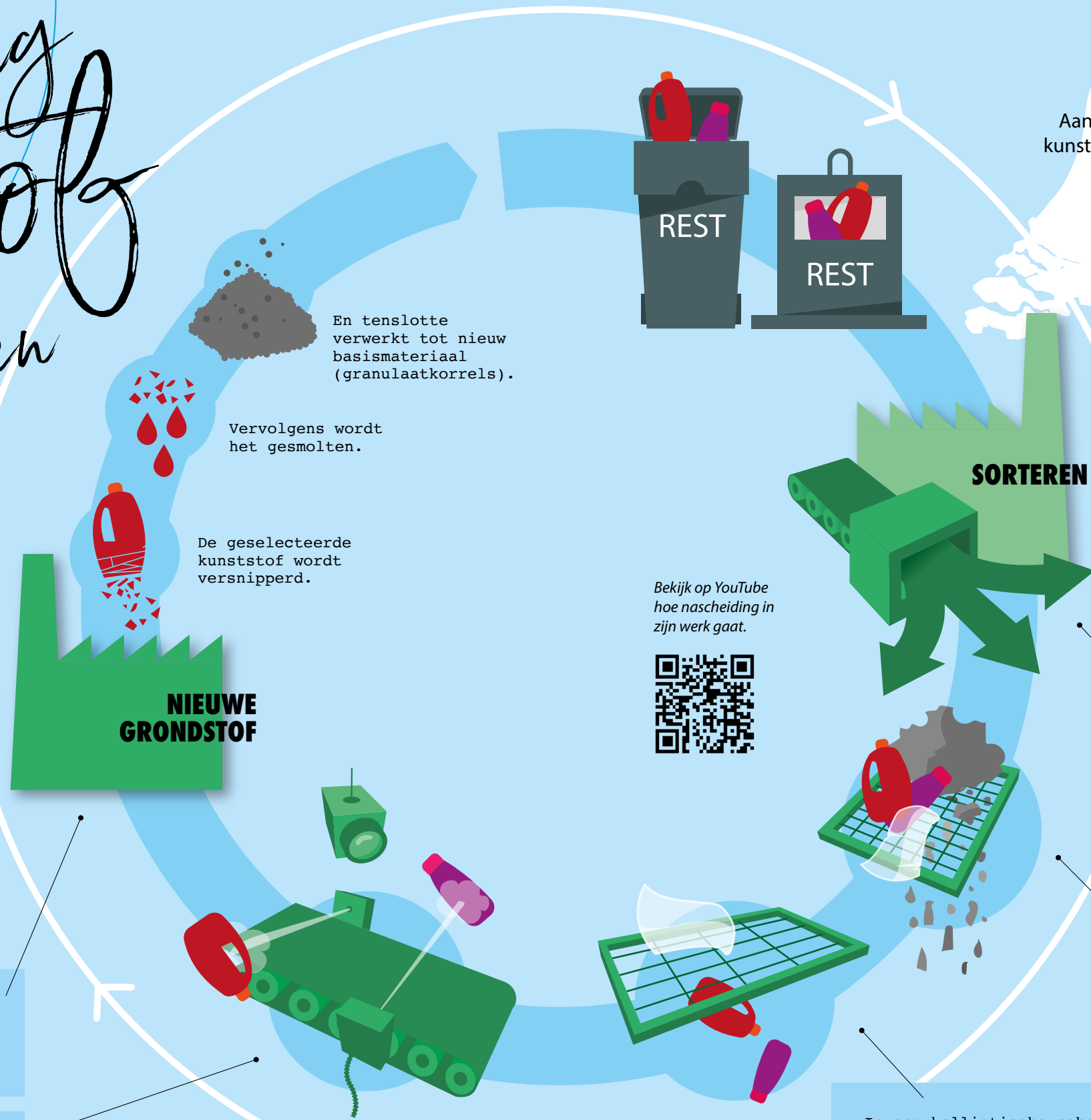
Feiten & weetjes Nascheiding Kunststof verpakkingen

In dichtbebouwde gebieden is vaak te weinig ruimte voor veel aparte bakken bij de mensen thuis en op straat. En er kunnen ook niet te veel extra vrachtwagens door een drukke stad rijden. In de verschillende dunbevolkte buitengebieden moeten vrachtwagens juist veel kilometers afleggen, wat ook niet duurzaam is.

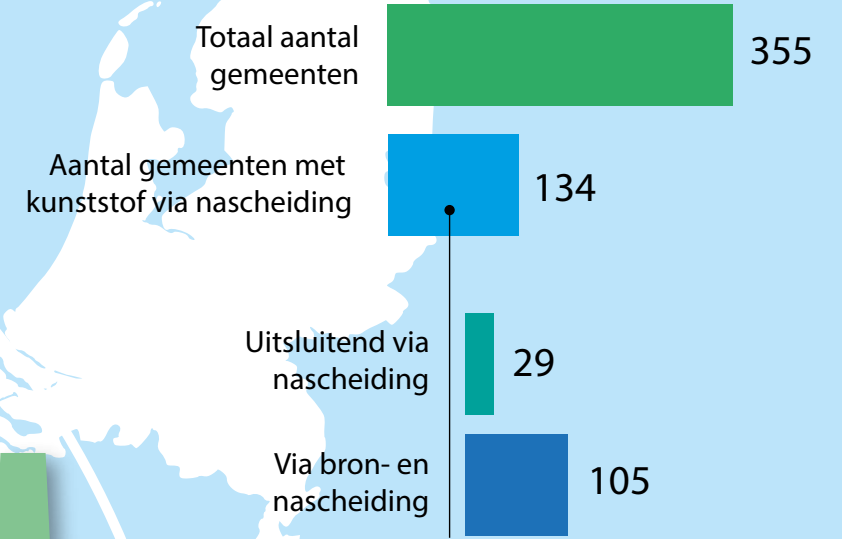
Voor kunststof verpakkingen en drankenkartons is het achteraf scheiden uit het restafval een handige oplossing. We noemen dat nascheiding. In steeds meer gemeenten kun je plastic verpakkingen daarom gewoon bij het restafval gooien.

Uiteindelijk gaan die verschillende soorten plastic naar fabrieken waar ze worden verwerkt tot grondstof voor nieuwe verpakkingen en producten.

De shampooflesjes, melkpakken en andere plastic verpakkingen op de lopende band worden daarna door infraroodstraling op deelsort gescheiden. Er zijn namelijk veel soorten plastic.



Bekijk op YouTube hoe nascheiding in zijn werk gaat.



Het aandeel van nascheiding fluctueert sterk binnen de gemeenten die een bron- en nascheidingssysteem en nascheiding naast elkaar toepassen (combi-gemeenten).

 De recycling van Nederlands huishoudelijk kunststof verpakkingenafval vindt in Europa plaats, voornamelijk in Nederland en Duitsland.

Bij de afvalverwerker gaat het huishoudelijke restafval door een geavanceerde scheidingsinstallatie die het via een reeks van zeven, scanners, shifters en lopende banden scheidt in zogenaamde monostromen.

De eerste scheiding vindt plaats door te zeven. In onze afvalzak of -bak heeft 40% van het afval een deeltjesgrootte kleiner dan 70 millimeter. Dit wordt er eerst uit gezeefd.

In een ballistische scheider, een soort schuddende zeef, worden de plastic verpakkingen die een vaste vorm hebben, zoals shampooflesjes en melkpakken, gescheiden van de platte verpakkingen, zoals zakjes en folies.

2018
17%
recycling kunststof via nascheiding

Van het totaalgewicht aan gerecycled huishoudelijk kunststof in 2018 kwam ca. 17% van nagescheiden kunststof verpakkingenafval. Dat percentage stijgt jaarlijks en zal de komende jaren verder toenemen.