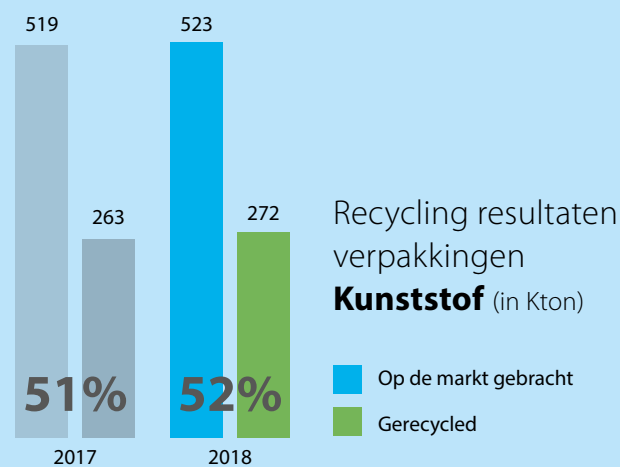


Recycling Kunststof verpakkingen

De kunststofketen maakt een enorme ontwikkeling door en inmiddels wordt gerecycled kunststof (recyclaat) in tal van producten gebruikt. Van plantenpotten en flessen tot speelgoed, pennen en aanrechtbladen. Voor een steeds hoogwaardigere toepassing van gerecycled kunststof is een verdere kwaliteitsslag noodzakelijk – van inzameling tot sortering en recycling - zodat het aanbod aansluit op de gevraagde kwaliteit grondstof. Hiermee zal ook de opbrengst stijgen zodat op termijn de kosten van de kunststofketen kunnen worden gedekt.



2018
52%
gerecycled

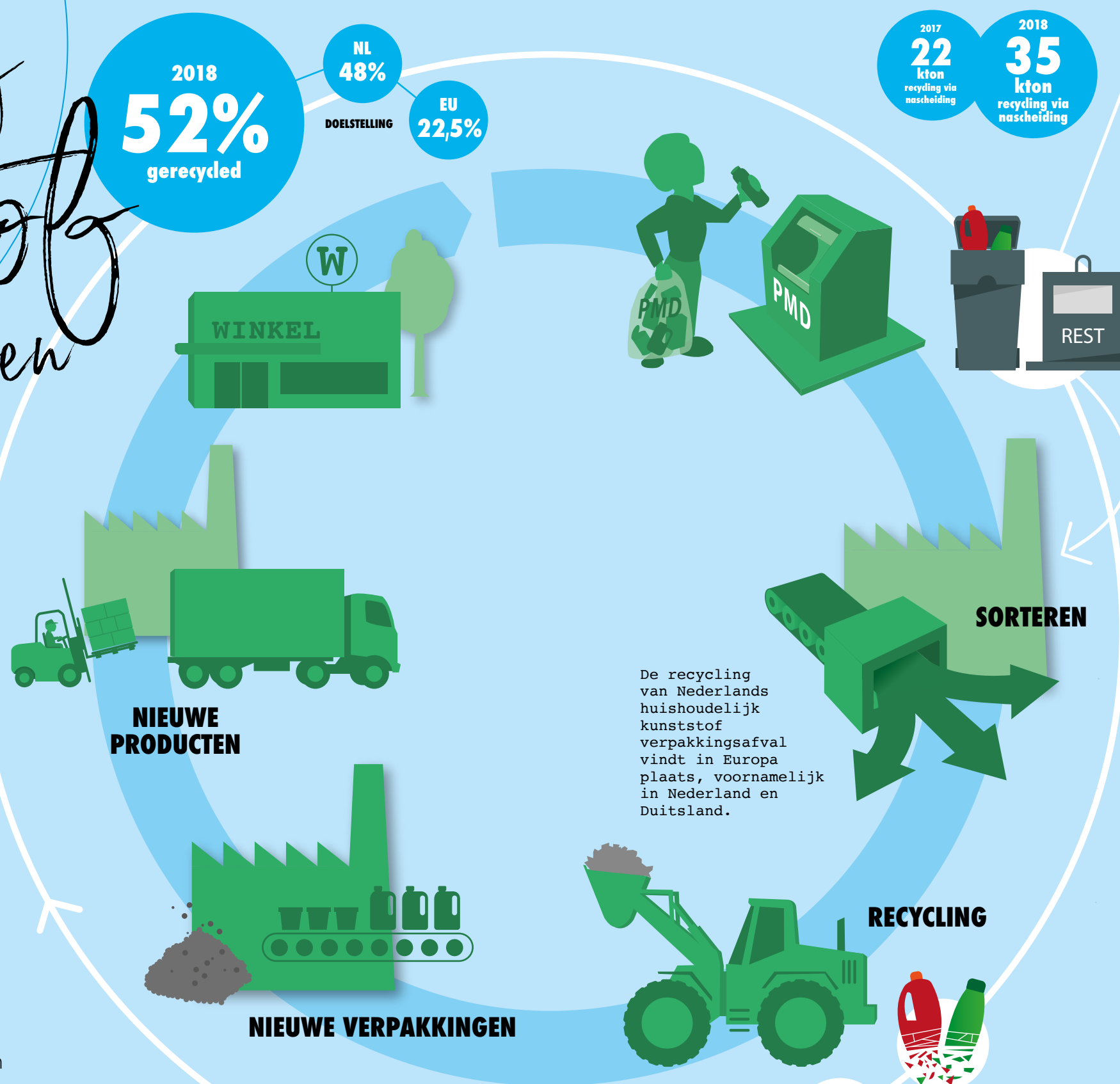
NL
48%

EU
22,5%

DOELSTELLING

2017
22
kton
recycling via
nascheiding

2018
35
kton
recycling via
nascheiding



NASCHEIDING KUNSTSTOF VERPAKKINGEN UIT RESTAFVAL

Inmiddels maakt de techniek het mogelijk om kunststof verpakkingen uit het restafval te scheiden. Hierdoor kan de hoeveelheid ingezameld en gerecycled kunststof in een grote stad oplopen van 2 kilo per inwoner per jaar, naar 10 tot 12 kilo.

Het Afvalfonds Verpakkingen ziet nascheiding net als bronscheiding (de consument scheidt zijn verpakkingsafval) als een volwaardig inzamelsysteem voor kunststof verpakkingsafval.

DE ENE KUNSTSTOF IS DE ANDER NIET

Kunststof is eigenlijk een verzamelnaam voor verschillende materiaalsoorten die ieder een eigen manier van recyclen en opbrengst kennen. Dat maakt de recycling van kunststof complex.

Het soort kunststof herken je aan deze logo's:

- PET**
Vooral gebruikt voor flessen en schaaltes
- HDPE**
Vooral gebruikt voor kratten en emmers
- LDPE**
Vooral gebruikt voor tasjes en folies
- PP**
Vooral gebruikt voor bloempotten en verpakkingen
- PS**
Piepschuim plantentrays, beschermmateriaal

TARIEFDIFFERENTIATIE KUNSTSTOF

Om de recyclebaarheid van verpakkingen verder te stimuleren, voerde het Afvalfonds Verpakkingen in 2019 een tariefdifferentiatie in voor vormvaste kunststof verpakkingen. Voor goed uit te sorteren en te recyclen vormvaste kunststof verpakkingen met een positieve marktwaarde geldt in 2019 een lager tarief van € 0,38 i.p.v. € 0,64 per kilo kunststof.

De recycling van Nederlands huishoudelijk kunststof verpakkingsafval vindt in Europa plaats, voornamelijk in Nederland en Duitsland.

RECYCLING

Het geselecteerde kunststof wordt versnipperd.

Vervolgens wordt het gesmolten.

En tenslotte verwerkt tot nieuw basismateriaal (granulaatkorrels).

